

PR1 St Georges

Les 4 communes

■ Départ

Place du village

■ Niveau

Difficile

■ Intérêt

Faune, flore et patrimoine

■ Accès

Piéton et VTT

■ **Durée** 4h50

■ **Distance** 17 km

■ **Balisage PR** Jaune

■ Réf. Carte IGN

2140 Est et Ouest

Liaisons possibles :

.PR2 ST GEORGES

.PR1 CAYRIECH

.Vers PR1 SEPTFONDS par
«Bourrel» et «Aliguières»

.Vers PR3 SEPTFONDS par «la
Lande» et «Perrine»

.Vers PR1 LAVAURETTE par
«Lentarenque Haute» et «Cruzet»

Lavoir de Lalande



■ Prenez direction Cayriech : 2 pigeonniers tour. Après 1km, empruntez le chemin de terre à gauche, au milieu des prairies puis des sous bois. Au croisement, pour rejoindre «Fustié», à droite le sentier bordé de murs en pierres sèches. En sortant du couvert, après «Couvent», à droite, point de vue sur Puylaroque. Au carrefour de « Fustié », prenez à gauche la route goudronnée : à 200m environ, à droite, un pigeonnier pied de mulet, devenu habitation. Au croisement, engagez-vous sur le chemin de terre quasiment en face (au carrefour de Cayriech, à droite, imposante croix). A gauche, dans le pré, une maison en pierre avec grange. Puis, tout droit, par un sentier à couvert, pendant 800m.

A la route, à gauche et passez le pont sur le Daudou puis 1ère à droite. Au calvaire, prenez deux fois à gauche et jusqu'au «stop» : à droite vue sur l'église de la Lande et à gauche une bergerie en ruine. Au «stop», à droite sur la D9 : passez le pont et remontez vers une maison de caractère avec pigeonnier grenier d'angle.

Après l'abri de bus, à droite. Laissez le lavoir à droite pour remonter vers l'église : clocher mur du XIXème. Poursuivez jusqu'au «stop» et à droite, pour immédiatement tourner à gauche. Arrivé à l'embranchement en Y, route de gauche : un pigeonnier tour, au lieu-dit «Petit». Au croisement, prenez le sentier quasiment en face de vous puis à droite sur la route goudronnée. Au carrefour, à gauche, pour traverser le ruisseau par le petit pont.

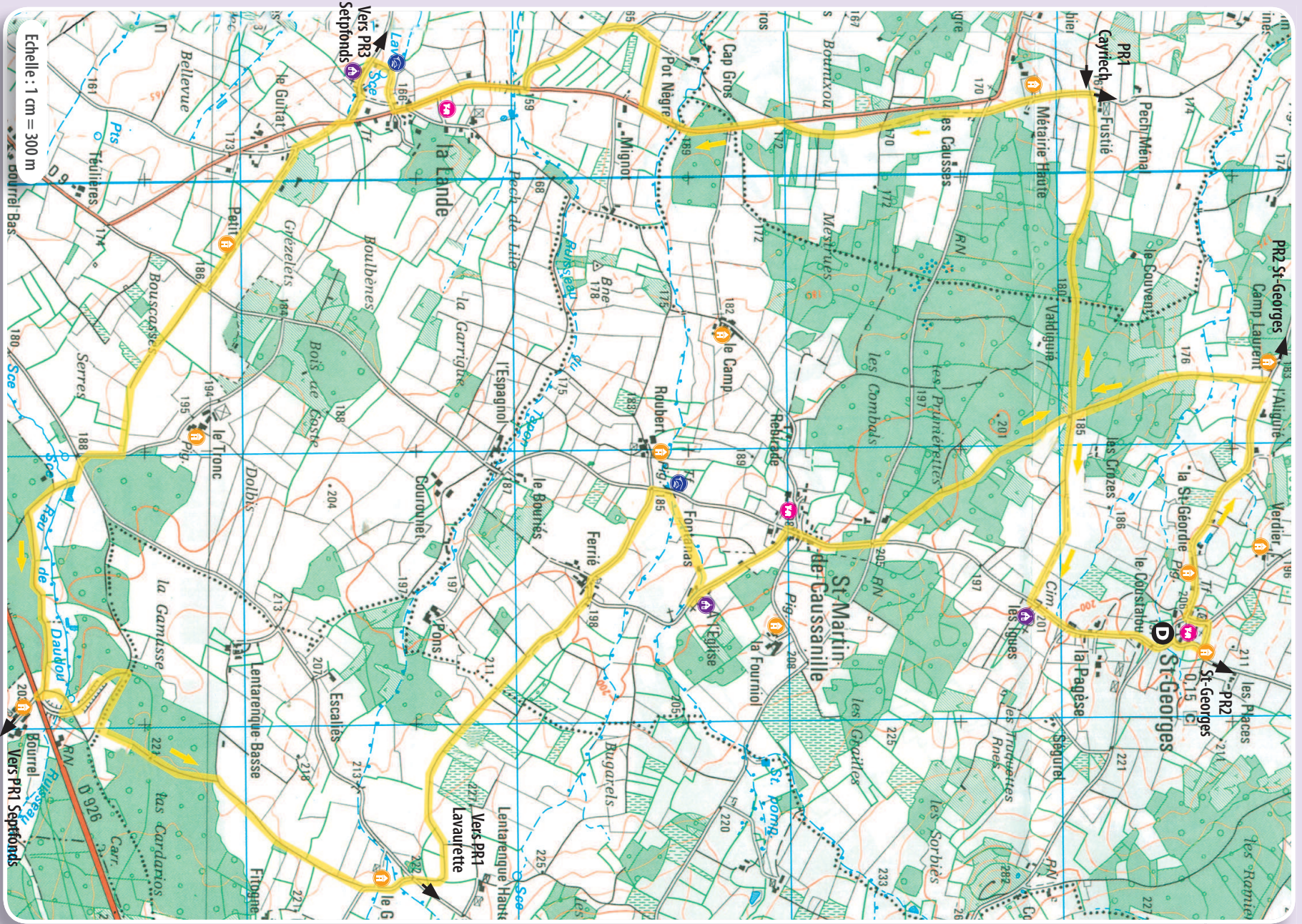
Après 200m, dirigez-vous à gauche vers la source du Daudou (ancienne voie de chemin de fer Caussade-Caylus) : de l'autre côté de la D926, très beau corps de ferme. Montez à gauche pour tourner ensuite à droite (attention ne pas passer à travers, mais suivre les limites du champ).

Allez tout droit pour rejoindre «le Gendre» (maison en pierres apparentes avec pigeonnier de grenier). Continuez et, au carrefour, tout droit puis le chemin de terre sur la gauche pour rejoindre «Ferrié».

Traversez ce hameau par la gauche direction «Roubert». Au carrefour tournez à droite : halte possible après le pont (lavoir, pompe et ancienne bergerie). Face au lavoir, rentrez dans le champ et longez le fossé, puis allez voir l'église de St Martin de Caussanille (XVIème, restaurée, avec son petit clocher mur).

Prenez à gauche, puis 150m à droite une belle croix en fer forgé. Au hameau, (belles maisons du Quercy) découvrez un très beau corps de ferme au «Camp». Ensuite, prenez la direction St Georges et au carrefour, le chemin de terre qui s'enfonce dans le bois (légèrement sur la gauche).

Au croisement, tournez à droite pour arriver à l'église de Saint Georges fin XIXème (clocher mur à deux arcades). Puis à gauche pour revenir au village. Dans St Georges, prenez la 1ère route à droite et, à 100m, admirez la maison typique et ses pigeonniers tourelles. Prenez à gauche et au calvaire en fer forgé, encore à gauche pour revenir au point de départ et admirez le petit puits en pierre.



Extrait des cartes IGN 1/25.000 série bleue n°2140 Ouest/Est - © IGN - Paris - 2011. Autorisation N° 221133

A découvrir sur votre chemin :
 puits, calvaire, pigeonniers, maisons de caractère, pont, ruines, corps de ferme, Natura 2000



PR 1

PR2 St Georges

Les Grèzes grandes

■ Départ

Place du village

■ Niveau

Facile

■ Intérêt

Faune, flore et patrimoine

■ Accès

Piéton, VTT et cheval

■ **Durée** 2h

■ **Distance** 7 km

■ **Balisage PR** Jaune

■ Réf. Carte IGN
2140 Est

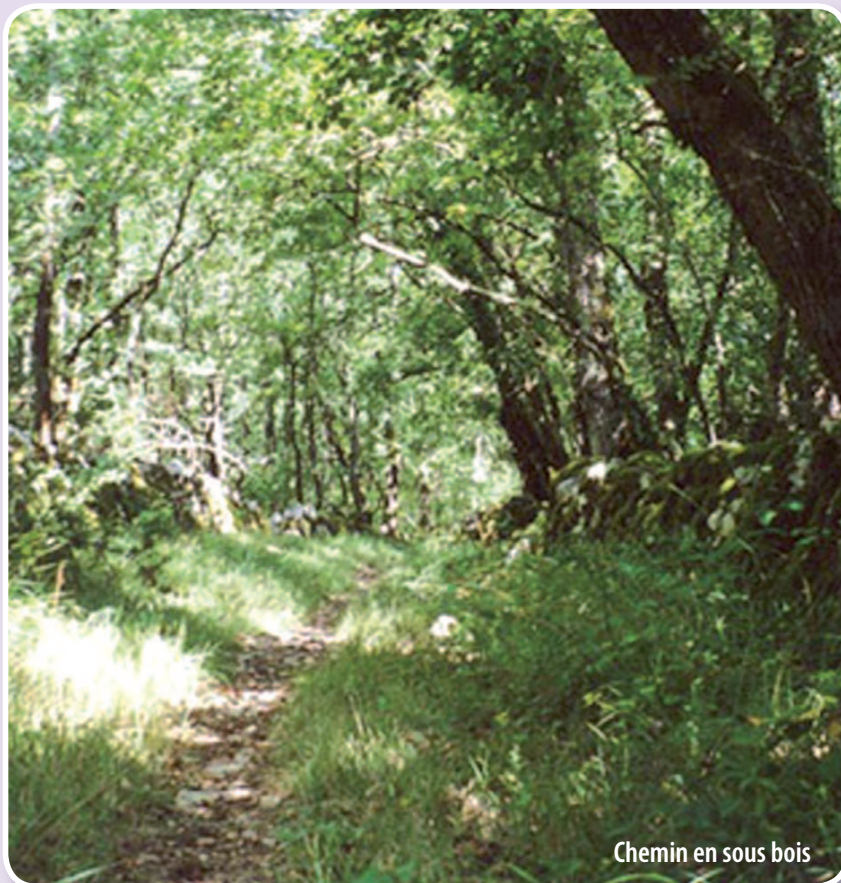
Liaisons possibles :

. PR1 ST GEORGES

.Vers PR2 LAVAURETTE

.Vers PR1 PUYLAROQUE par
«la Coste»

.Vers PR2 PUYLAROQUE par
«la Magdelaine»



Chemin en sous bois

■ Prenez la direction de Puylaroque (puits en pierre à droite) et au calvaire en fer forgé, à droite. A la belle maison avec ses pigeonniers tourelles, tournez sur la gauche et montez vers Mingoy (ancien relais).

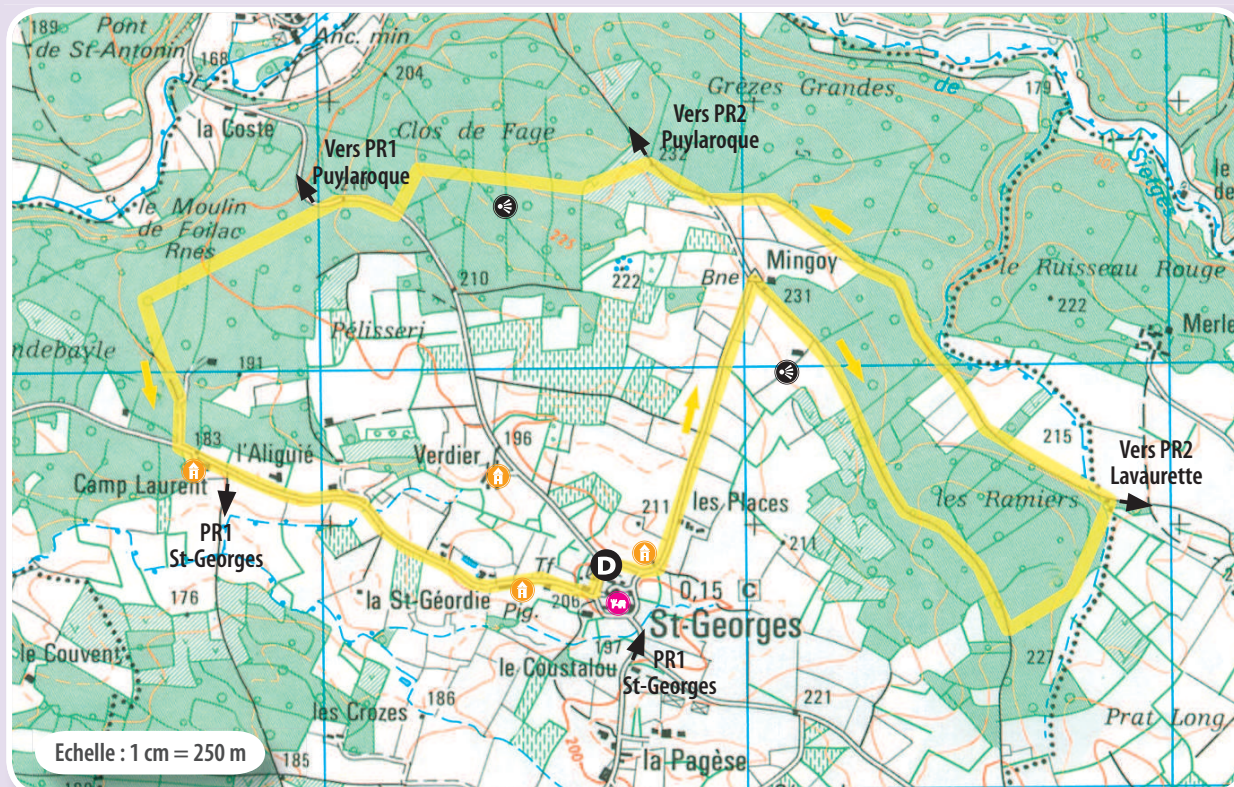
Empruntez le chemin à droite en bordure de bois (belle vue à droite) puis pénétrez dans le bois des Ramiers. Après 850m environ, prenez à gauche toujours dans la fraîcheur des sous bois. Le sentier arrive à un petit ruisseau, là, tournez à gauche dans un chemin bien dégagé et remontez vers les Grèzes pour aboutir derrière Mingoy.

Continuez la route sur votre droite pendant 250m et tournez à gauche. Le sentier évolue sur le plateau (en contrebas la vallée de la Lère et point de vue sur Puylaroque). Après une légère descente, traversez la route goudronnée et empruntez le sentier de la « Roque Troncade » toujours dans les Grèzes qui surplombent la Lère.

Après 650m environ, tournez à gauche pour revenir vers «Camp Laurent». A gauche, la route vous ramènera à Saint Georges (liaison avec le PR1). Sur le retour, deux pigeonniers tour à droite «Verdié» et à gauche «la St-Géordie».



*A découvrir sur votre chemin :
puits, calvaire, pigeonniers, maisons de caractère, pont, ruines, corps de ferme, Natura 2000*



Extrait des cartes IGN 1/25.000 série bleue n°2140 Est - © IGN - Paris - 2011. Autorisation N° 221133



▲ Pigeonnier «camp Laurent»



▲ Pois de senteur