

PARISOT

22/07/2017
CHEMIN DU LAC

PR1

BALISAGE JAUNE

INFOS PARCOURS



2 h

7 km

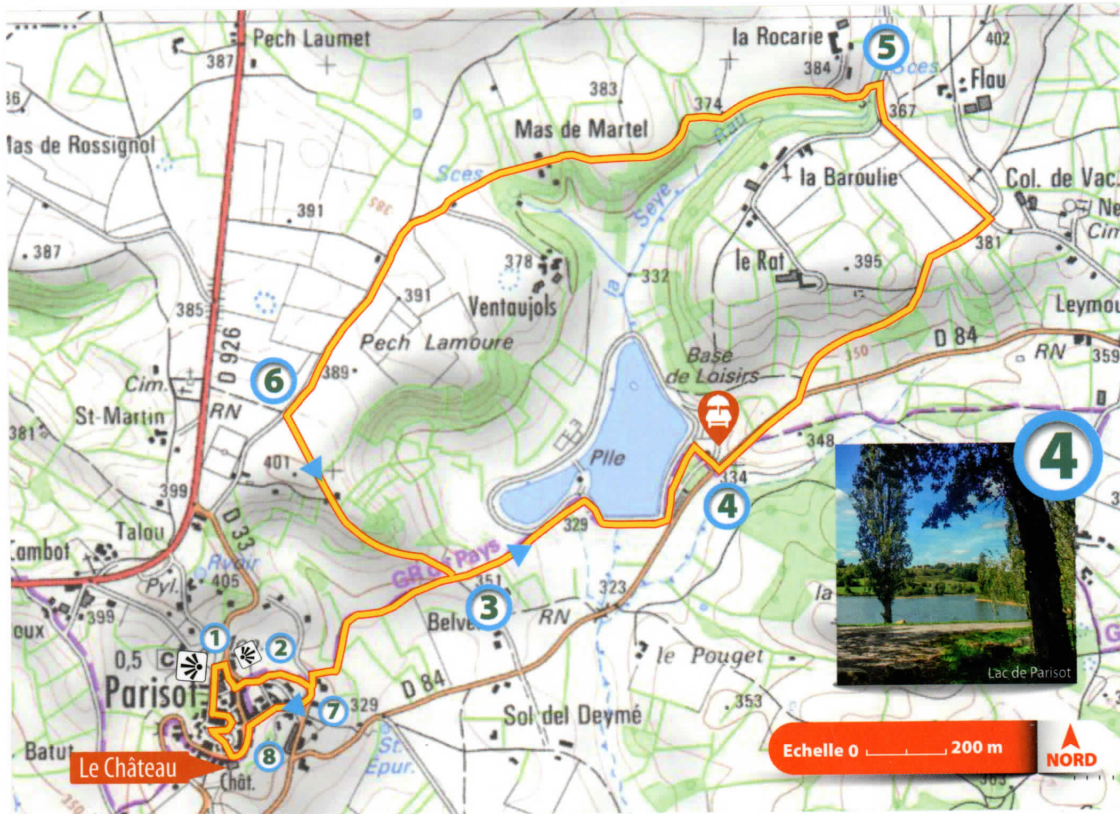
40%



POINT

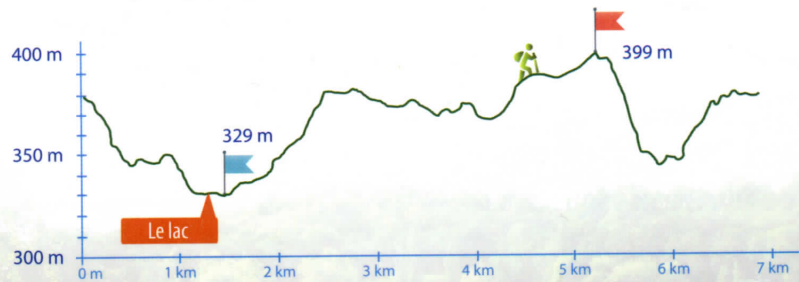


- 1 AU NIVEAU DE LA CROIX DE LA PLACE DU FOIRAIL**, s'engager rue de la Mairie. Laisser la mairie sur la droite et prendre la première rue à gauche qui rejoint la D33.
- 2 EMPRUNTER LE PREMIER CHEMIN À GAUCHE**, dans le virage, puis prendre le sentier immédiatement à droite. (partie commune avec le retour).
- 3 AU CROISEMENT, CONTINUER TOUT DROIT**. Arriver au lac et poursuivre tout droit. (Il y a une aire de jeux et une aire de pique-nique, si on part sur la gauche). Au niveau de la guinguette, tourner à droite. Après quelques mètres, se diriger vers la gauche en longeant le lac. Prendre à droite avant le camping, puis tourner à gauche sur la D84.
- 4 SUIVRE LA DÉPARTEMENTALE SUR 300 M**, tourner à gauche et prendre le sentier. À la route, poursuivre sur la gauche et continuer tout droit jusqu'à la seconde intersection. Se diriger à gauche en direction de la Rocarie.
- 5 LAISSER LA ROUTE SUR LA DROITE** et continuer tout droit sur le chemin carrossable qui se transforme en route.
- 6 APRÈS 1 900 M**, avant le terrain de football, emprunter le sentier sur la gauche. Continuer tout droit. À l'intersection, poursuivre tout droit. Au carrefour, (commun avec le point 3), tourner à droite, puis à gauche.
- 7 À LA ROUTE, SUIVRE LE SENTIER EN FACE**. Après quelques mètres, au carrefour, poursuivre la voie centrale. Aux deux intersections suivantes, tenir la gauche sur la rue principale.
- 8 ARRIVER À LA STATUE DE LA VIERGE** et tourner à gauche, rue de la Mairie. Passer la halle. À la hauteur du château, suivre la voie qui monte. Se diriger à droite vers l'église Saint-Andréol, puis à gauche, place de l'église, gravir l'escalier qui mène au belvédère (point de vue). Redescendre le chemin longeant l'église. Continuer tout droit ; à la seconde intersection, tourner à gauche, rue du Belvédère, puis à droite, rue du Savoir. En descendant tout droit ; retourner au point de départ.



Carte IGN n° 2240 O © - IGN - Paris 2016 - Autorisation n° 221609

Profil topographique



PRATIQUES

INFOS

Situation :
Parisot, à 9 km de Caylus par la D926
Carte IGN : 2240 O

Parking : Place du foirail

Coordonnée GPS :
Latitude : N 44,26585°
Longitude : E 1,85680°

À découvrir
Parisot fut établi au Moyen-Age (961) sur le sommet d'une butte dominant le Causse. Du château primitif autour duquel s'est constitué le village ; il ne reste que quelques vestiges des fortifications : la Porte Génébrière, une tour. L'emplacement du castrum romain est situé au niveau du belvédère.

Le lac collinaire a été créé en 1973 sur 9 ha. C'est un lac où l'on peut pratiquer la pêche (2^e catégorie). Village natal de Jean de la Valette, Grand Maître de l'Ordre de Malte. Il a rendu la liberté aux habitants de l'île de Malte. En son honneur, la capitale de l'île porte son nom : Lavalette.