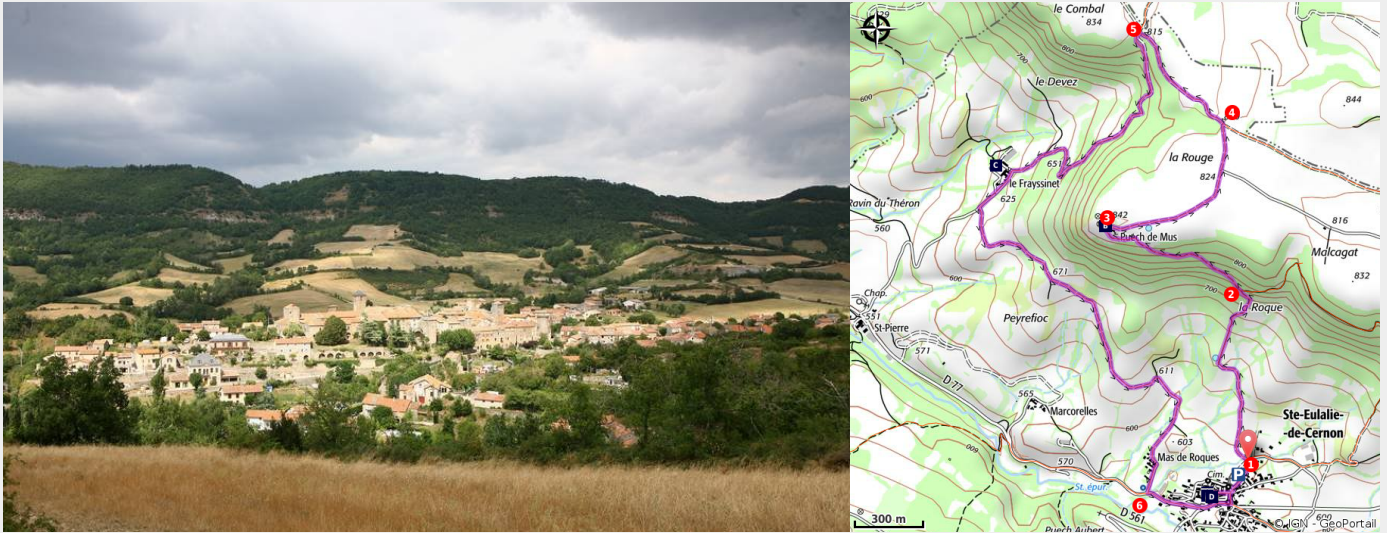


# Le Puech du Mus

Causses et gorges - Sainte-Eulalie-de-Cernon



Crédit photo : Ste-Eulalie de Cernon (Studio Martin)

*Au pied des falaises du Larzac, un village chargé d'histoire, au coeur du pays templier et hospitalier.*

Au départ de Sainte-Eulalie, le sentier serpente à travers les chênes et les buis qui se parent de jolies couleurs à l'automne et vous mène sur les hauteurs du Larzac. Le somptueux panorama sur la commanderie templière et sur la vallée du Cernon, nous fait vite oublier l'effort du départ ! Un peu plus loin, depuis le site archéologique du Puech du Mus la vue est à 360° sur la vallée, le plateau du Larzac et au loin les Cévennes.

## Infos pratiques

Pratique : Rando pédestre

Durée : 3 h

Longueur : 7.5 km

Dénivelé positif : 322 m

Difficulté : Facile

Type : Boucle


Thèmes : Histoire et patrimoine, Point de vue

# Itinéraire

Départ : Parking derrière le cimetière

Arrivée : Parking derrière le cimetière

Balisage :  GR  PR

1. De l'extrémité nord du parking, prendre à gauche un chemin empierré qui monte légèrement. Passer devant le réservoir et continuer la montée. En suivant le balisage, au niveau d'un arbre fourchu prendre à droite et s'engager à travers les chênes et les buis sur un sentier assez raide pour atteindre la base des falaises. Franchir une petite barrière et poursuivre la montée.
2. En cours de montée, laisser le chemin à droite allant vers l'Assetadou et continuer tout droit. Déboucher dans une pâture, passer en contrebas d'une grange, la contourner pour rejoindre le relais de télévision et le site archéologique de l'Oppidum celtique du Puech du Mus (magnifique vue sur la vallée du Cernon).
3. Revenir vers la grange et se diriger vers l'est par le large chemin de terre qui passe près d'un second réservoir. Obliquer à gauche (nord) et déboucher sur un large chemin d'exploitation.
4. Le suivre à gauche. Bordé de cultures fourragères ou céréalières. Il arrive à une intersection (GR 71c), en bordure du plateau.
5. Prendre à gauche le chemin caillouteux qui descend à la ferme du Frayssinet et continuer par la petite route de desserte sur 200m. En suivant le balisage, prendre alors le premier chemin de terre sur votre gauche qui se dirige vers un petit col, puis descendre par un chemin d'exploitation au Mas de Roques. Poursuivre sur la petite route qui rejoint la départementale au niveau de la fontaine du Mas de Roques.
6. Emprunter à gauche la D 77  pour retrouver Sainte-Eulalie.


## Patrimoine mondial de l'UNESCO

Cet itinéraire est situé dans la zone cœur du Bien Causses et Cévennes, paysage culturel de l'agropastoralisme méditerranéen.

# Sur votre chemin...

 Le Puech du Mus (A)

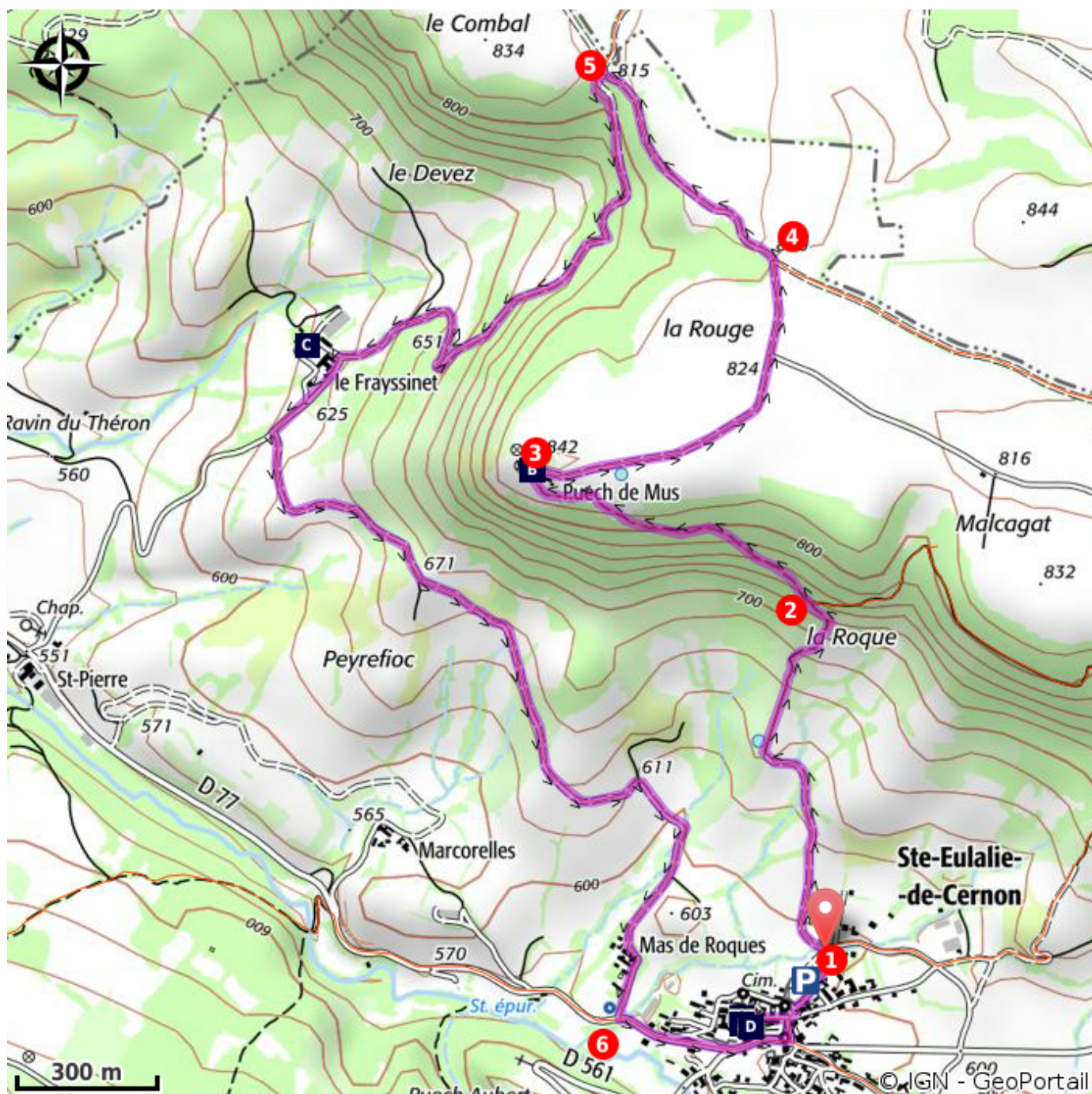
 Ferme du Frayssinet (C)

 Commanderie templière et  
hospitalière (E)

 Le Puech du Mus (B)

 La place et la fontaine (D)

 Eglise de Sainte-Eulalie (F)

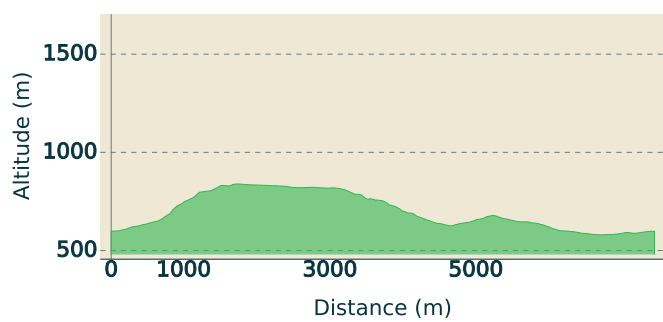


# Toutes les infos pratiques

## ⚠️ Recommandations

Vous traversez parfois des zones classées Natura 2000, présentant des espèces protégées. Bien refermer les barrières en zone de pâture, ne pas s'approcher des moutons, tenir les animaux en laisse. Rester sur les chemins balisés, respecter les propriétés privées et la nature. Ne pas cueillir les fleurs. Ramener ses déchets, faire attention aux risques d'incendies. Prévoir de bonnes chaussures, assez d'eau. S'informer de la météo avant de partir.

## Profil altimétrique



Altitude min 580 m  
Altitude max 839 m

## Transports

Pensez au covoiturage et à l'autostop [Rezopouce](#) ; [Aires de covoiturage](#)

## Parking conseillé

Parking derrière le cimetière.

## Accès routier

Sainte-Eulalie-de-Cernon, à 33km au sud-est de Millau par la D809, la D277 et D77

## Source

 <http://>

[aveyron.ffrandonnee.fr/](http://aveyron.ffrandonnee.fr/)



Communauté de

communes Larzac et Vallées

## **i** Lieux de renseignement

Office de Tourisme Larzac et Vallées  
Place du Claux, 12230 NANT  
infos@tourisme-larzac.com  
Tel : 0565622364  
<http://www.tourisme-larzac.com/>



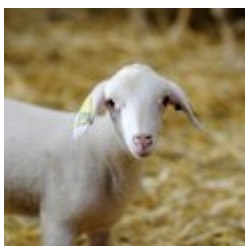
### **📍** Le Puech du Mus (A)

Le promontoire du Puech de Mus, dominant la vallée du Cernon et le village de Ste Eulalie, a fait l'objet de fouilles dirigées par Philippe GRUAT pendant plus de 10 ans. Un imposant oppidum celte du Vème siècle avant J.-C. est mis à jour. Le site était occupé par de puissants aristocrates en commerce avec le bassin méditerranéen.  
Crédit photo : Elodie Calazel



### **📍** Le Puech du Mus (B)

Ce panorama offre une très belle vue sur le village templier de Sainte-Eulalie de Cernon, sur la vallée du Cernon et sur le plateau du Larzac.  
Crédit photo : Elodie Calazel



### **🐑** Ferme du Frayssinet (C)

Visite de ferme en Pays de Roquefort, tout un monde aux sources du Roquefort... Animés par l'envie de partager leur passion pour leur métier d'agriculteurs, Martine et Alain Fabrègues vous proposent de le découvrir. Ils vous racontent le monde de la ferme, des brebis laitières et des vaches Aubrac. Visite possible sur réservation (Tél. : 05 65 62 76 19) du 15 juin au 15 septembre.  
Crédit photo : Ferme du Frayssinet



## 🏰 La place et la fontaine (D)

La place de Sainte-Eulalie, telle que vous pouvez la découvrir aujourd'hui a été aménagée au XVII<sup>e</sup> siècle par le commandeur Jean de Bernuy Villeneuve qui fit construire la fontaine, alors ombragée de quatre ormeaux remplacés au XIX<sup>e</sup> siècle par un tilleul et trois platanes qui offrent à cette place un aspect très méridional...

C'est à cette même époque que fut construit le portail baroque de l'église qui abrite une superbe Vierge à l'enfant en marbre, provenant de Gênes, datant elle aussi du XVII<sup>e</sup> siècle ; elle fut dissimulée pendant la Révolution, afin de la préserver de la destruction. Les armoiries de Jean de Bernuy-Villeneuve qui ornaient le portail, n'ont, quant à elles, pas pu l'être et ont été martelées probablement à cette époque... La date d'édification du portail et du réaménagement de la place est elle encore visible, au dessus de l'œil de bœuf : 1641.

*Source : Laurence FRIC - Conservatoire Larzac Templier Hospitalier*

Crédit photo : Mairie de Ste-Eulalie de Cernon



## 📖 Commanderie templière et hospitalière (E)

Les Templiers choisirent d'installer la commanderie dans un vallon verdoyant situé dans une échancrure du plateau du Larzac, au bord de la rivière du Cernon. Jusqu'à la fin du XII<sup>e</sup> siècle Sainte-Eulalie constituera l'unique commanderie des Templiers du Rouergue (actuel département de l'Aveyron). La commanderie a conservé la quasi totalité de ses bâtiments et elle est l'une des mieux conservée du sud de la France. La visite vous plongera dans le passé. Vous pénétrerez dans le village entouré de murailles et de tour du XV<sup>e</sup> siècle, avec sa place et sa fontaine de pierre du XVII<sup>e</sup> siècle plutôt inattendue sur le Larzac. Vous découvrirez l'église romane des Templiers, le réfectoire et le dortoir des Hospitaliers, la vaste cage d'escalier avec ses peintures du XVII<sup>e</sup> siècle et la cour intérieure entièrement préservée.

*Source: Conservatoire Larzac Templier et Hospitalier.*

Crédit photo : Studio Martin



## Eglise de Sainte-Eulalie (F)

L'église de Sainte-Eulalie est à l'origine de l'implantation des templiers sur le plateau du Larzac: elle est le premier édifice qu'ils vont construire, dès le milieu du XII<sup>ème</sup> siècle. L'église qu'ils vont édifier était alors composée d'une nef romane à l'architecture très sobre et d'une abside semi-circulaire voutée en cul de four ; elle était comme il était d'usage, orientée, c'est-à-dire tournée vers l'Orient... Au XIV<sup>e</sup> siècle, lorsque les hospitaliers vont prendre possession des lieux, suite à la dissolution de l'ordre du Temple, ils vont faire édifier une chapelle (située à droite en entrant) de style gothique. Mais l'intervention la plus imposante est, sans nul doute, au XVII<sup>e</sup> siècle, l'inversion du sens de l'église que l'on doit au commandeur Jean de Bernuy-Villeneuve qui, afin de permettre un accès direct à l'église depuis la place du village, fit percer le chevet, construire un portail de style baroque offrant ainsi un troisième style architectural à cette remarquable église, témoin majeur de la présence des ordres religieux et militaires sur le Larzac pendant plus de six siècles !

*Source : Laurence FRIC - Conservatoire Larzac Templier Hospitalier*

Crédit photo : Studio Martin