

# La Croix des Anglais et le Bois d'Ustaritz



Randonnée n°3134608

Une randonnée proposée par Eztitasuna

Circuit en boucle dans la forêt d'Ustaritz qui passe par la Croix des Anglais et la Chapelle d'Otsantz.

<b>Durée :</b>	3h25	<b>Difficulté :</b>	Facile
<b>Distance :</b>	10.3km	<b>Retour point de départ :</b>	Oui
<b>Dénivelé positif :</b>	160m	<b>Activité :</b>	A pied
<b>Dénivelé négatif :</b>	167m	<b>Régions :</b>	Pyrénées, Pays Basque
<b>Point haut :</b>	141m	<b>Commune :</b>	Ustaritz (64480)
<b>Point bas :</b>	40m		

## Description

De Saint-Pée-sur-Nivelle, prendre la D3 vers Bayonne, en haut de la côte, continuer sur D3 qui bifurque à droite vers Ustaritz (Oihan Bidea).

Prendre la quatrième route à droite, D250 vers Ustaritz.

Le parking se trouve sur le côté gauche de la route.

**(D/A)** Repartir vers Saint-Pée en longeant la route jusqu'à la première fourche.

Traverser la D250 et prendre le chemin carrossable en face puis le premier chemin à droite, faire un aller-retour à la Croix des Anglais.

**(1)** Repartir sur le chemin de l'aller et le prendre vers la droite pour poursuivre l'itinéraire jusqu'à rencontrer la route D3.

**(2)** Obliquer à gauche le long de la route ; le sentier longe la route puis fait une boucle jusqu'à un croisement.

**(3)** Prendre vers l'Ouest le sentier qui se rapproche de la route D3 et la longe pour s'élever en direction du Sud-Ouest sur Otsantz et revenir vers la route à un carrefour en T.

**(4)** Virer sur la petite route à gauche, marquée sans issue qui mène à une ferme.

Contourner la ferme par le sentier qui part à gauche.

**(5)** Après la Chapelle Sainte-Madeleine d'Otsanz, ce sentier traverse le ruisseau Halzabaltzako Erreka et rejoint un chemin carrossable.

**(6)** Prendre à gauche puis après 100 m prendre à droite le long du ruisseau et 150 m plus loin encore à droite pour traverser le ruisseau.

Le chemin fait un large demi-tour et longe en lisière de clairière puis traverse la clairière.

**(7)** Prendre à gauche vers le Nord-Est puis 150 m après, encore à gauche. Ignorer le sentier qui rejoint à gauche et continuer en face, le chemin longe le ruisseau et vire vers le Sud-Est.

**(8)** Au croisement en T, prendre en face, vers l'Est, le chemin longe toujours le ruisseau et repart vers le Nord-Est.

**(9)** Après avoir traversé à gué, prendre à droite puis 50 m après à gauche à gauche vers le Nord, jusqu'à retrouver la route D250 par un chemin carrossable.

**(10)** Prendre à gauche la route D250, direction Saint-Pée-sur-Nivelle (Senpere) pour rentrer en ignorant la route qui part à droite. Retour au parking **(D/A)**.

## Points de passages

- D/A Parking sur la D250**  
N 43.38752° / O 1.492862° - alt. 130m - km 0
- 1 Calvaire - La Croix des Anglais (Ustaritz)**  
N 43.385691° / O 1.498248° - alt. 139m - km 0.58
- 2 Croisement D3-D250**  
N 43.382404° / O 1.5045° - alt. 117m - km 1.38
- 3 Croisement en T sur D3**  
N 43.377636° / O 1.502998° - alt. 106m - km 1.99
- 4 Route en cul-de-sac**  
N 43.37507° / O 1.511281° - alt. 132m - km 2.89
- 5 Chapelle - Chapelle la Madeleine (Otsanz)**  
N 43.365396° / O 1.501466° - alt. 60m - km 4.42
- 6 Chemin carrossable**  
N 43.364112° / O 1.499157° - alt. 64m - km 4.71
- 7 Patte d'oie**  
N 43.366787° / O 1.494973° - alt. 80m - km 5.77
- 8 Croisement en T**  
N 43.36972° / O 1.488514° - alt. 50m - km 6.69
- 9 Pont sur le ruisseau**  
N 43.374855° / O 1.478584° - alt. 40m - km 7.96
- 10 Carrefour D250**  
N 43.38672° / O 1.484845° - alt. 116m - km 9.6
- D/A Retour au parking**  
N 43.387515° / O 1.492859° - alt. 130m - km 10.3

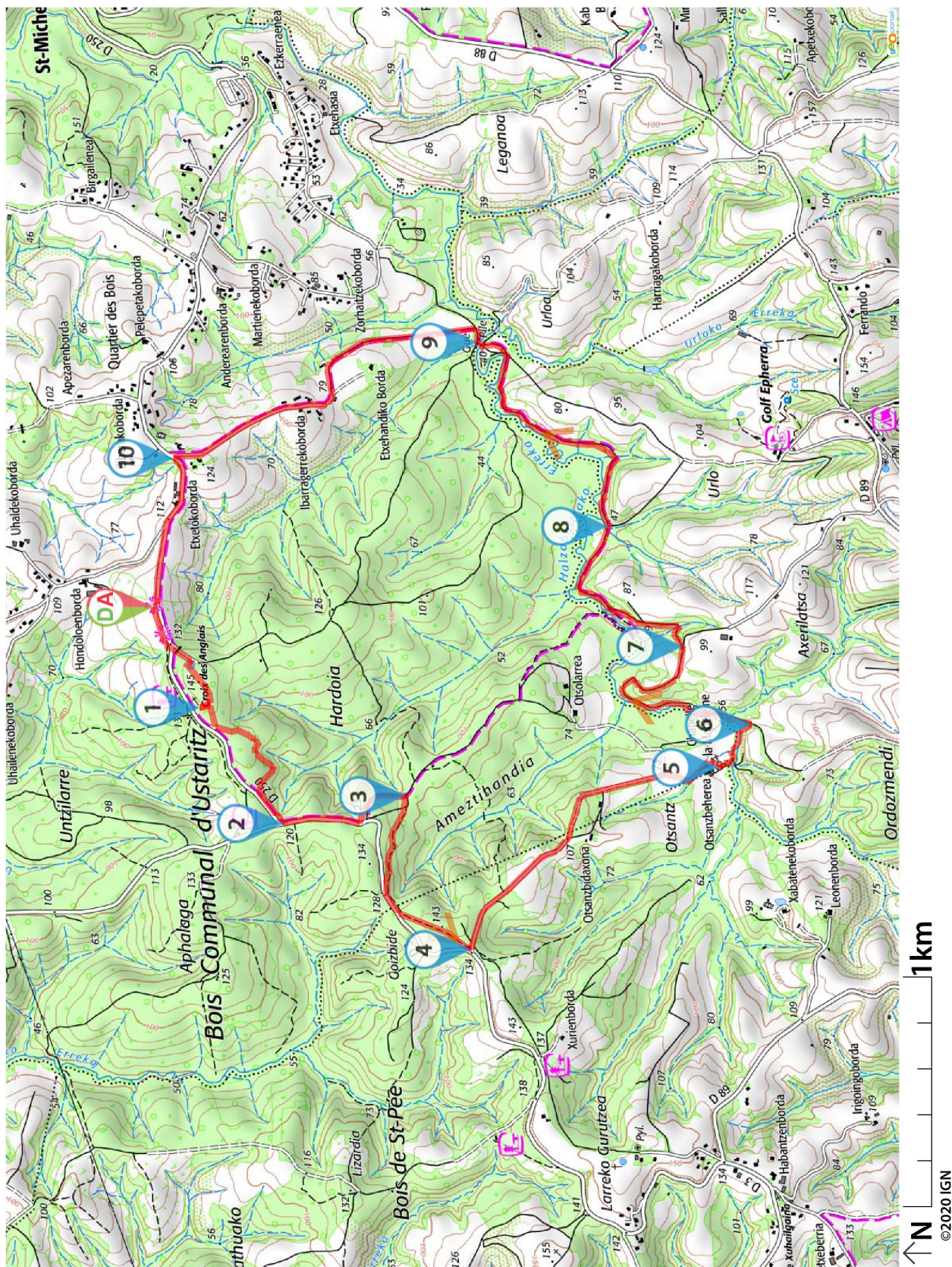
## Informations pratiques

### A proximité

Pour en voir plus sur la [Chapelle Sainte Madeleine d'Otsanz](#)

Donnez-nous votre avis sur : <https://www.visorando.com/randonnee-la-croix-des-anglais-et-le-bois-d-ustari/>

Téléchargez l'application Visorando pour suivre cette randonnée



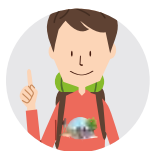
Visorando et l'auteur de cette fiche ne pourront pas être tenus responsables en cas d'accident survenu sur ce circuit.



# LA CHARTE

## du *visorandonneur*

### Préparation de sa randonnée



#### BIEN CHOISIR SA RANDONNÉE

en fonction de sa durée, et de sa difficulté, en fonction de ses compétences et de sa condition physique.



#### CONSULTER LA MÉTÉO

et se renseigner sur les particularités du site : neige, température, horaires et coefficient des marées, vent, risque d'incendie...



#### S'ÉQUIPER EN CONSÉQUENCE

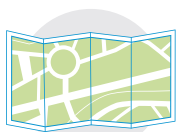
équipement particulier, moyen d'alerte, trousse à pharmacie, vêtements... et prendre de quoi boire et s'alimenter.



#### PRÉVENIR

au moins une personne du projet de randonnée.

### Comportement pendant la randonnée



#### RESTER SUR LES SENTIERS

(sauf cas exceptionnel).



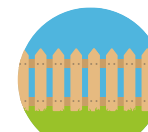
#### RESPECTER

les cultures et les prairies, ne pas cueillir ou ramasser les fruits.



#### RESPECTER LES INTERDICTIONS

propres au site : ne pas cueillir, ne pas faire de feu, ne pas camper...



#### REFERMER

les clôtures et barrières après les avoir ouvertes, demeurer prudent en cas de troupeau et s'en écarter.



#### RAMENER SES DÉCHETS

ne pas laisser de traces de son passage.



#### ÊTRE DISCRET

respectueux et courtois vis à vis des autres usagers.



#### GARDER LA MAÎTRISE DE SON CHIEN

le tenir attaché, l'avoir auprès de soi à chaque croisement d'autres usagers, pouvoir le rappeler à tout moment. Randonner avec son chien est à proscrire en présence de troupeaux.



#### LA NATURE EST UN MILIEU VIVANT

qui évolue avec le temps, randonner c'est partir à l'aventure avec les risques qui y sont liés. Savoir renoncer et faire demi-tour est aussi un geste responsable.

**Qu'il soit privé ou public**, vous randonnez toujours sur un terrain ne vous appartenant pas, particulièrement s'il est privé, les propriétaires autorisent (généreusement, gracieusement ou aimablement) le passage.

**Merci de ne pas poursuivre en justice en cas d'accident ceux chez qui vous randonnez au risque de se voir interdire ce loisir; mais vous pouvez signaler tout risque rencontré.**