

Boucle de la Chapelle Sainte-Anne et du Château de Belvoir

Une randonnée proposée par momo5338



Randonnée n°2139347

Très belle vue sur la vallée, une rencontre avec les chèvres (chiens interdits), une chapelle avec vue panoramique, un château avec fortifications et jardins, un marché couvert avec une belle charpente et un moulin à pierre. Parfois peu de repères, le tracé GPS est recommandé.

Durée :	1h40	Difficulté :	Facile
Distance :	4.67km	Retour point de départ :	Oui
Dénivelé positif :	116m	Activité :	A pied
Dénivelé négatif :	110m	Région :	Massif du Jura
Point haut :	657m	Commune :	Rahon (25430)
Point bas :	557m		

Description

Se garer dans le bas de la Rue Guty au village de Rahon, avant d'entrer dans le lotissement.

(D/A) Remonter cette rue jusqu'au bout. Suivre le fossé sur la droite, côté champ.

Traverser le fossé en haut du champ.

Traverser le champ suivant, légèrement en diagonale sur la gauche, jusqu'à un gros arbre isolé.

Remonter le long du bois jusqu'à trouver un chemin.

Prendre le chemin vers la droite, jusqu'à une barrière.

(1) Juste après la barrière, remonter le chemin de terre sur la gauche, jusqu'à rencontrer un chemin perpendiculaire.

Prendre ce chemin sur votre droite. Très belle vue sur la vallée.

Passer une nouvelle barrière pour traverser un champ au milieu de sympathiques chèvres, qui viennent spontanément à votre rencontre.

Sortir du champ de l'autre côté, pour accéder à la chapelle, et sa magnifique vue panoramique.

(2) Emprunter la route qui descend, et suivre tout droit jusqu'à arriver aux portes du château.

Longer le château au plus près, en empruntant le chemin que vous trouverez une centaine de mètres avant les portes du château (sur votre droite dans le sens descendant).

Profiter des jardins, au pied des fortifications.

(3) De l'autre côté du château, descendre la route. Couper par l'escalier sur votre droite devant l'église.

Prendre la Grande Rue sur votre gauche, jusqu'à trouver un escalier entre les maisons, sur la droite.

En bas de l'escalier, arriver au marché couvert avec une belle charpente et un magnifique moulin à pierre en exposition.

(4) Obliquer à droite en bas de l'escalier, partir dans la route D21.

À la sortie du village retrouver un carrefour de sentier.

Le prendre sous la route pour passer devant un monument religieux.

Rejoindre la route, et la traverser. Suivre la route par le verger, jusqu'à un nouveau chemin.

(5) Suivre ce chemin jusqu'à un embranchement en X, et continuer tout droit par le chemin boisé.

Ce chemin vous ramène tout droit jusqu'au premier carrefour.

(1) Reprendre le cheminement de l'aller pour revenir au parking de la Rue Guty **(D/A)**.

Points de passages

- D/A Parking Rue Guty**
N 47.325239° / E 6.590969° - alt. 560m - km 0
- 1 Carrefour de la boucle**
N 47.325755° / E 6.595244° - alt. 610m - km 0.47
- 2 Chapelle Sainte-Anne**
N 47.322458° / E 6.600004° - alt. 657m - km 1.11
- 3 Château de Belvoir**
N 47.316795° / E 6.602464° - alt. 626m - km 2.02
- 4 Marché couvert et moulin**
N 47.317995° / E 6.605254° - alt. 588m - km 2.37
- 5 Carrefour sentier**
N 47.317431° / E 6.601007° - alt. 588m - km 2.93
- D/A Parking Rue Guty**
N 47.325102° / E 6.590753° - alt. 557m - km 4.67

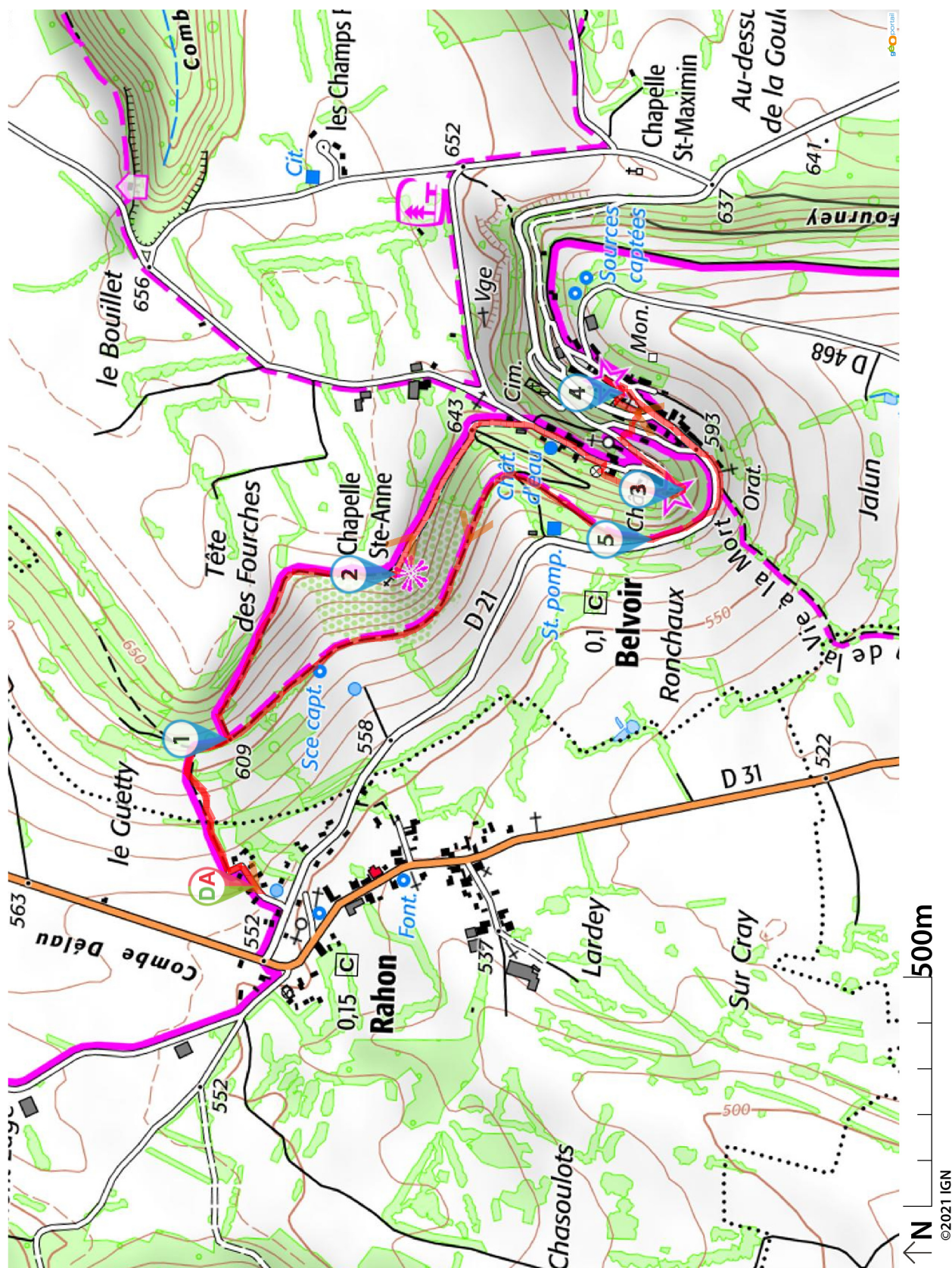
Informations pratiques

A proximité

(3) [Château de Belvoir](#) : Il est possible de faire une visite guidée.

Donnez-nous votre avis sur : [https://www.visorando.com/randonnee-boucle-de-la-chapelle-sainte-anne-et-du/](https://www.visorando.com/randonnee-boucle-de-la-chapelle-sainte-anne-et-du-/)

Téléchargez l'application Visorando pour suivre cette randonnée



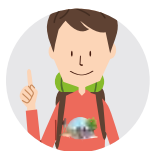
Visorando et l'auteur de cette fiche ne pourront pas être tenus responsables en cas d'accident survenu sur ce circuit.



LA CHARTE

du *visorandonneur*

Préparation de sa randonnée



BIEN CHOISIR SA RANDONNÉE

en fonction de sa durée, et de sa difficulté, en fonction de ses compétences et de sa condition physique.



CONSULTER LA MÉTÉO

et se renseigner sur les particularités du site : neige, température, horaires et coefficient des marées, vent, risque d'incendie...



S'ÉQUIPER EN CONSÉQUENCE

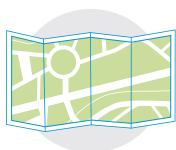
équipement particulier, moyen d'alerte, trousse à pharmacie, vêtements... et prendre de quoi boire et s'alimenter.



PRÉVENIR

au moins une personne du projet de randonnée.

Comportement pendant la randonnée



RESTER SUR LES SENTIERS

(sauf cas exceptionnel).



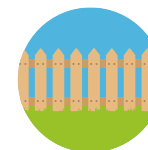
RESPECTER

les cultures et les prairies, ne pas cueillir ou ramasser les fruits.



RESPECTER LES INTERDICTIONS

propres au site : ne pas cueillir, ne pas faire de feu, ne pas camper...



REFERMER

les clôtures et barrières après les avoir ouvertes, demeurer prudent en cas de troupeau et s'en écarter.



RAMENER SES DÉCHETS

ne pas laisser de traces de son passage.



ÊTRE DISCRET

respectueux et courtois vis à vis des autres usagers.



GARDER LA MAÎTRISE DE SON CHIEN

le tenir attaché, l'avoir auprès de soi à chaque croisement d'autres usagers, pouvoir le rappeler à tout moment. Randonner avec son chien est à proscrire en présence de troupeaux.



LA NATURE EST UN MILIEU VIVANT

qui évolue avec le temps, randonner c'est partir à l'aventure avec les risques qui y sont liés. Savoir renoncer et faire demi-tour est aussi un geste responsable.

Qu'il soit privé ou public, vous randonnez toujours sur un terrain ne vous appartenant pas, particulièrement s'il est privé, les propriétaires autorisent (généreusement, gracieusement ou aimablement) le passage.

Merci de ne pas poursuivre en justice en cas d'accident ceux chez qui vous randonnez au risque de se voir interdire ce loisir; mais vous pouvez signaler tout risque rencontré.