

De Bages à Les Pesquis



Visorando



Randonnée n°429075

Une randonnée proposée par gabach61

Petite boucle facile à l'Ouest du petit village de Bages dans l'Aude. Cette balade à travers les oliviers sauvages, les pins maritimes et la garrigue vous offrira des vues splendides sur son étang et les villages qui l'entourent. Vous découvrirez des paysages différents composés de parties ombragées, de larges chemins et de sentiers très étroits.

Durée :	2h55	Difficulté :	Facile
Distance :	8.44km	Retour point de départ :	Oui
Dénivelé positif :	184m	Activité :	A pied
Dénivelé négatif :	182m		
Point haut :	104m	Commune :	Bages (11100)
Point bas :	4m		

Description

Accès : Pour se garer en venant de Narbonne, à l'entrée du village, quitter la D105 par la Rue de l'Aiguille et prendre la première à droite. Avant le cimetière un terrain fait office en été de parking. En cas de fermeture il est possible de laisser la voiture sans risque sur le bord de la route.

(D/A) Rejoindre la D105 en direction de Narbonne et la suivre à gauche sur une cinquantaine de mètres. Emprunter le premier chemin à gauche au milieu des vignes qui longe la départementale. Poursuivre toujours tout droit en laissant tous les sentiers venant de gauche. Passer la Source de Bajole, matérialisée par un puits fermé et un grand bassin. Juste après, au niveau du chemin plus large, prendre à gauche sur une centaine de mètres. Suivre le premier sentier rencontré à main gauche, gravir le petit raidillon et arriver à l'intersection en forme de croix.

(1) Descendre en face (Sud-Ouest) par la sente escarpée menant vers le petit hameau des Pesquis. Passer à travers les habitations en suivant une haie grillagée jusqu'à la route bitumée. Prendre à gauche par le chemin des Coumes.

(2) Quitter la chaussée goudronnée par la droite et grimper le chemin en terre. Au sommet, continuer à droite où deux voies en parallèle se suivent sur 400m. On peut admirer une magnifique vue sur les Étangs de Bages et Sigean. Attaquer la descente en pente douce jusqu'au croisement à 5 branches.

(3) Au milieu du virage, bifurquer à droite. Suivre la piste qui forme une anse et surplombe une ferme située en contre bas.

(4) Bifurquer à gauche à angle aigu et descendre par le sentier étroit et broussailleux. Attention, la pente est raide et encombrée. Arriver jusqu'à un chemin en terre carrossable. Poursuivre par la gauche puis, à travers une pinède, rejoindre une route goudronnée en passant devant le Domaine des Palombières. Suivre cette route à gauche sur environ 200m en longeant de grands champs.

(5) Prendre le petit sentier à main gauche et monter la petite rampe au milieu des pins. Rester attentif, car de nombreuses ornières peuvent provoquer des chutes.

(6) Au carrefour, prendre le chemin le plus large repéré par une trace Jaune et Rouge. Au niveau du deuxième virage en S, bifurquer à droite et suivre le petit sentier qui monte légèrement. Au sommet de la côte, on peut apprécier une splendide vue sur le village de Bages dominant son étang. Rattraper à main gauche et en contrebas un petit sentier. Il peut être difficile de l'apercevoir

Points de passages

D/A Près du cimetière

N 43.123621° / E 2.9891° - alt. 5m - km 0

1 Sentier à gauche descendant vers Les Pesquis

N 43.131833° / E 2.978375° - alt. 48m - km 1.6

2 À droite, chemin en terre qui monte

N 43.130661° / E 2.976735° - alt. 39m - km 1.93

3 À droite au milieu du virage

N 43.119788° / E 2.970949° - alt. 76m - km 3.6

4 Sentier à gauche pas trop marqué

N 43.120577° / E 2.965815° - alt. 68m - km 4.22

5 À gauche, petit sentier

N 43.112612° / E 2.968669° - alt. 8m - km 5.53

6 Chemin à gauche

N 43.116214° / E 2.971387° - alt. 45m - km 6.1

7 Au cairn, petit sentier à droite

N 43.119803° / E 2.975197° - alt. 69m - km 6.8

8 A droite, sentier à peine perceptible

N 43.123548° / E 2.981673° - alt. 63m - km 7.67

D/A Près du cimetière

N 43.123675° / E 2.989068° - alt. 5m - km 8.44

car de nombreuses traces de VTT et motos sont présentes. Le passage se rétrécit à travers les genêts. Continuer jusqu'à la prochaine intersection.

(7) Au niveau du cairn, tourner à droite et descendre par l'étroit boyau. Puis, à environ 300m, filer à gauche ; le chemin monte légèrement jusqu'à surplomber le village et rejoint une intersection.

(8) Au début de la descente, bifurquer à droite par un sentier à peine perceptible qui, d'abord à travers genêts puis à travers vignes, vous ramènera vers le point de départ (D/A).

Informations pratiques

Recommandé par Les Routes de l'olivier, itinéraire culturel du conseil de l'Europe.

<https://olivetreeroute.gr/culturalroutes...>

Donnez-nous votre avis sur : <https://www.visorando.com/randonnee-de-bages-a-les-pesquis/>

Téléchargez l'application Visorando pour suivre cette randonnée



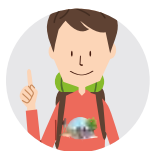
Visorando et l'auteur de cette fiche ne pourront pas être tenus responsables en cas d'accident survenu sur ce circuit.



LA CHARTE

du *visorandonneur*

Préparation de sa randonnée



BIEN CHOISIR SA RANDONNÉE

en fonction de sa durée, et de sa difficulté, en fonction de ses compétences et de sa condition physique.



CONSULTER LA MÉTÉO

et se renseigner sur les particularités du site : neige, température, horaires et coefficient des marées, vent, risque d'incendie...



S'ÉQUIPER EN CONSÉQUENCE

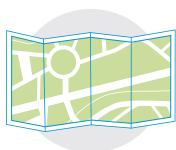
équipement particulier, moyen d'alerte, trousse à pharmacie, vêtements... et prendre de quoi boire et s'alimenter.



PRÉVENIR

au moins une personne du projet de randonnée.

Comportement pendant la randonnée



RESTER SUR LES SENTIERS

(sauf cas exceptionnel).



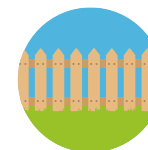
RESPECTER

les cultures et les prairies, ne pas cueillir ou ramasser les fruits.



RESPECTER LES INTERDICTIONS

propres au site : ne pas cueillir, ne pas faire de feu, ne pas camper...



REFERMER

les clôtures et barrières après les avoir ouvertes, demeurer prudent en cas de troupeau et s'en écarter.



RAMENER SES DÉCHETS

ne pas laisser de traces de son passage.



ÊTRE DISCRET

respectueux et courtois vis à vis des autres usagers.



GARDER LA MAÎTRISE DE SON CHIEN

le tenir attaché, l'avoir auprès de soi à chaque croisement d'autres usagers, pouvoir le rappeler à tout moment. Randonner avec son chien est à proscrire en présence de troupeaux.



LA NATURE EST UN MILIEU VIVANT

qui évolue avec le temps, randonner c'est partir à l'aventure avec les risques qui y sont liés. Savoir renoncer et faire demi-tour est aussi un geste responsable.

Qu'il soit privé ou public, vous randonnez toujours sur un terrain ne vous appartenant pas, particulièrement s'il est privé, les propriétaires autorisent (généreusement, gracieusement ou aimablement) le passage.

Merci de ne pas poursuivre en justice en cas d'accident ceux chez qui vous randonnez au risque de se voir interdire ce loisir; mais vous pouvez signaler tout risque rencontré.